

WSCAD

Global Business Services



WS CAD
ELECTRICAL ENGINEERING

WSCAD Global Business Services

Power für Ihr Engineering



Die WSCAD GmbH aus Bergkirchen bei München bietet Unternehmen und Selbstständigen schnelle und zuverlässige E-CAD-Lösungen mit überlegenem Preis-Leistungsverhältnis für die gesamte elektrotechnische Planung und Dokumentation. Mit der modularen und skalierbaren WSCAD SUITE haben Anwender aus den Bereichen Elektrotechnik, Schaltschrankbau, P&ID und Fluidtechnik, Gebäudeautomation und Elektroinstallation alle Werkzeuge an der Hand, die sie für die Planung, Projektierung und Entwicklung elektrischer Anlagen und Geräte benötigen.

Zu den Stärken unserer E-CAD-Lösung zählt ihr integrativer Ansatz: Alle sechs Disziplinen sind miteinander verknüpft, alle Symbole und Artikeldaten liegen in einer zentralen Datenbank. Der Tausch einer Komponente ist so sofort in allen Plänen der anderen Gewerke vollzogen. Das spart Zeit und erhöht die Qualität. Über 1,3 Millionen Artikeldaten von mehr als 240 Herstellern gibt es auf www.wscaduniverse.com. Kostenlos, im WSCAD- und Eplan*-Format sowie in nativen 3D-Formaten wie Iges, Step und anderen.

Seien Sie von Anfang an sofort produktiv und setzen Sie die WSCAD-Lösung gleich vom Start weg in vollem Umfang ein. Optimal eingebettet in Ihre IT- und Entwicklungsumgebung. Sichern Sie sich so einen unvergleichlichen Wettbewerbsvorteil.

Das Global Business Services V-Modell

Die nahtlos ineinander greifenden Leistungsmodule aus dem Dienstleistungsangebot der WSCAD Global Business Services spiegeln das Wissen von über 29 Jahren Erfahrung in Verbindung mit Best Practices aus der Industrie wider.

- Checkup Services: für effiziente Engineering Prozesse und professionell geplante Systemwechsel
- Projektmanagement: damit alles sicher läuft, wenn Sie den Schalter umlegen
- Workflow & Prozesse: für optimale Arbeitsabläufe, Entwicklungs- und Konstruktionsmethoden
- Produktstruktur: Maschinen und Anlagen methodisch strukturieren
- Normen & Standards: normenkonforme Pläne und Arbeitsergebnisse
- Schulung & Training: vom Start weg produktiv
- IT-Infrastruktur: WSCAD optimal installieren
- Datenübernahme: konvertieren, digitalisieren, Artikeldaten erstellen
- Systemintegration: WSCAD nahtlos in die IT-Landschaft einbinden
- Fertigungsintegration: auf Knopfdruck fertigen
- Automatisieren: von Wochen über Tage zu wenigen Minuten

Die Spezialisten von WSCAD verfügen neben den mit der eigenen Lösung verbundenen Prozessen zudem über ein exzellentes Know-how anderer E-CAD-Lösungen, allen vorweg Eplan* und AutoCAD*. Dies und die professionellen Fähigkeiten plus hohe Qualität der Services machen WSCAD besonders am Markt – zu Ihrem Nutzen.



Checkup Services

Effiziente Engineering-Prozesse, professionelle Systemwechsel



Engineering Checkup

Stellen Sie Ihre Entwicklungsprozesse auf den Prüfstand

Eine schnelle Entwicklungsfähigkeit setzt eine in die IT-Struktur des Unternehmens eingebettete und reibungslos funktionierende E-CAD-Lösung voraus: Funktionalität, Datenqualität, User Experience, die IT-Umgebung im Unternehmen – alles muss nahtlos ineinander greifen und aufeinander abgestimmt sein.

Der WSCAD Engineering Checkup scannt mit einem in der Praxis erprobten Verfahren individuell und detailliert den gesamten Engineering-Prozess und bezieht alle mit ihm in Verbindung stehenden Bereiche mit ein.

Der Ist-Zustand wird erfasst und schon nach wenigen Tagen sind die Entwicklungs- und Konstruktionsprozesse analysiert, mögliche Schwachstellen identifiziert und umsetzbare Handlungsempfehlungen erstellt. Schnell ist dann erkennbar, wo und warum Methodiken modifiziert werden sollten und wo sich Prozesse durchgängig gestalten lassen. Verborgene Potenziale im Gesamtprozess werden sofort sichtbar – vom Vertrieb über Einkauf und Entwicklung bis zur Fertigung.

Migration Checkup

Systemwechsel professionell planen

Ungemach und ein unsicheres Gefühl vor einem Umstieg von einer älteren oder fremden E-CAD-Software auf die neueste WSCAD SUITE müssen nicht sein! Der WSCAD Migration Checkup macht all das Wissen und die Erfahrung von WSCAD leicht zugänglich und legt damit die Basis für einen reibungslosen Umstieg. Der gesamte Ablauf wird auf Basis von Best Practices professionell geplant und systematisch vorbereitet. Neben den technischen Möglichkeiten und Rahmenbedingungen werden auch gleich die Integration in die IT-Umgebung des Unternehmens und die Effizienz und Durchgängigkeit der etablierten Prozesse analysiert und bewertet. Auf diese Weise nutzen Sie den Umstieg gleichzeitig als einzigartige Chance, weniger effiziente Abläufe zu identifizieren und Ballast über Bord zu werfen. So ziehen Sie ganz nebenbei aus dem Aufwand gleich den größten Nutzen.



Auf einen Blick:

- Entwicklungsprozesse analysieren und auf den Prüfstand stellen
- Verborgenes Potenzial und Schwachstellen identifizieren
- Systemwechsel professionell und sicher planen
- Ergebnis: konkrete, umsetzbare Handlungsempfehlungen
- Für maximale Produktivität

Projektmanagement

Damit alles Hand in Hand geht

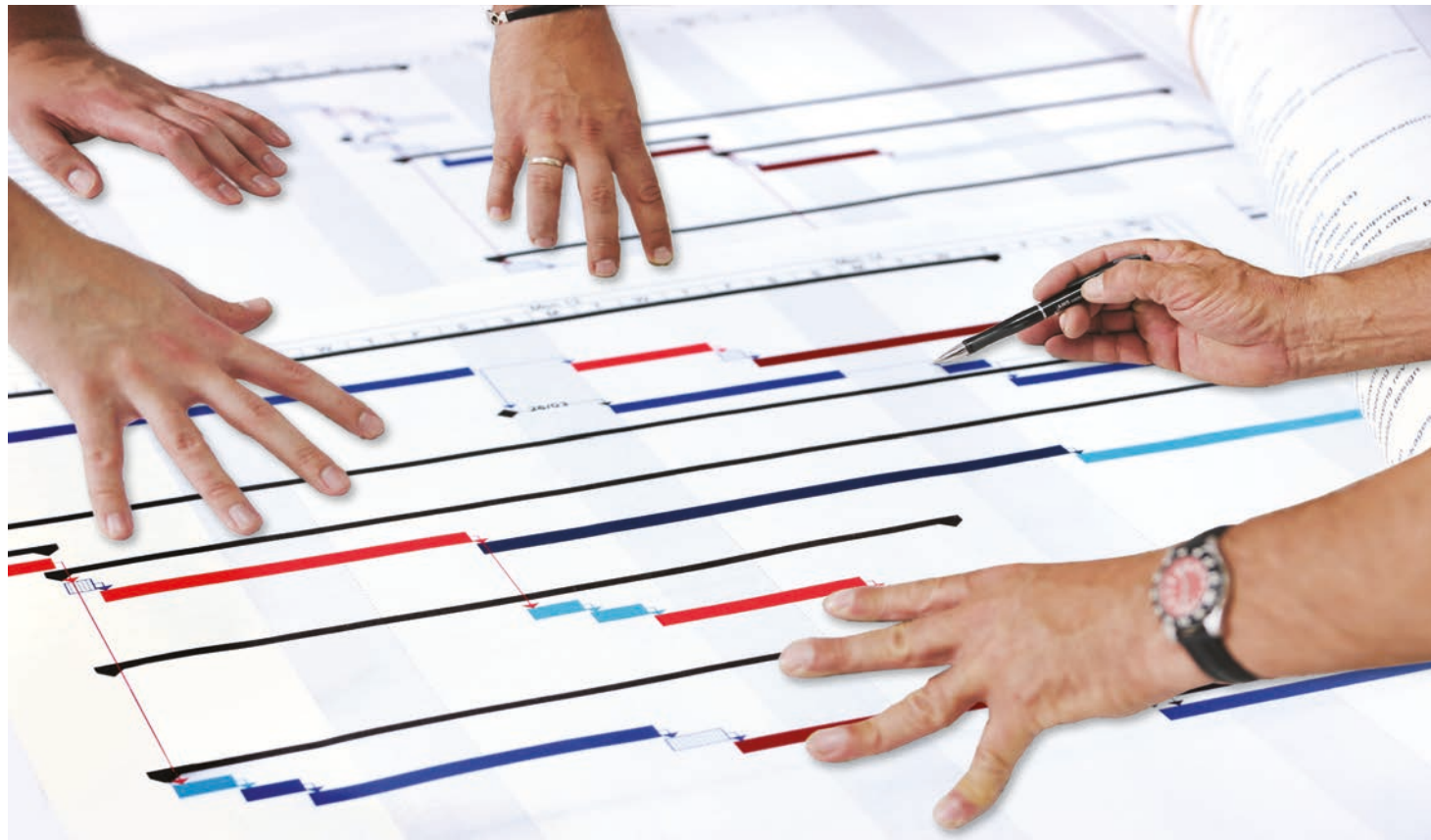
Was immer Sie vorhaben – das WSCAD-Projektmanagement stellt sicher, dass alles läuft, wenn Sie den Schalter umlegen. Mit lückenlosen Projektplänen und auf Basis von standardisierten Prozessen helfen wir Ihnen bei der Projektsteuerung und der strukturierten, professionellen Einführung der WSCAD-Lösung. Damit Sie in kürzester Zeit zur maximalen Produktivität gelangen.

Auf einen Blick:

- Lückenloser Projektplan mit Zeitschiene und Milestones
- Projektsteuerung
- Strukturierte, professionelle Einführung von WSCAD
- Maximale Produktivität sicherstellen

Unser Projektmanagement-Service passt beispielsweise gut

- beim Kauf von mehreren Lizenzen
- beim Umstieg von einem anderen System
- bei Einführung neuer Disziplinen und Funktionen aus der WSCAD SUITE
- bei der Implementierung neuer Schnittstellen zu ERP- oder PLM/PDM-Systemen



Workflow und Prozesse

Optimale Arbeitsabläufe, Entwicklungs- und Konstruktionsmethoden



Engineering-Prozesse unterliegen ständigen Veränderungen und Anforderungen. Finden Sie mithilfe unserer Spezialisten die für Sie optimalen Entwicklungs- und Konstruktionsmethoden. Reduzieren Sie Ihren Engineering-Aufwand und Ihre Projektierungszeiten und machen Sie dies zu einem Ihrer Erfolgsfaktoren. Wir helfen Ihnen bei der abteilungsübergreifenden Optimierung von Prozessen genauso wie bei der Integration externer Dienstleister. Bilden Sie zudem Ihr Engineering- und Konstruktions-Know-how in Bibliotheken so ab, dass es allen Ihren Entwicklern und Konstrukteuren für eine gleichbleibend hohe Qualität ihrer Arbeitsergebnisse zur Verfügung steht. Das spart Zeit und sichert das Wissen, wenn erfahrene Mitarbeiter das Unternehmen verlassen.

Auf einen Blick:

- Abteilungsübergreifende Optimierung der Prozesse
- Effiziente Integration externer Dienstleister
- Umgang mit Change Requests, Definition von Freigabeprozessen
- Erstellung eines kundenspezifischen Anwendungshandbuchs
- Abbildung des Engineering-Know-hows in unternehmensweiten Bibliotheken

Produktstruktur

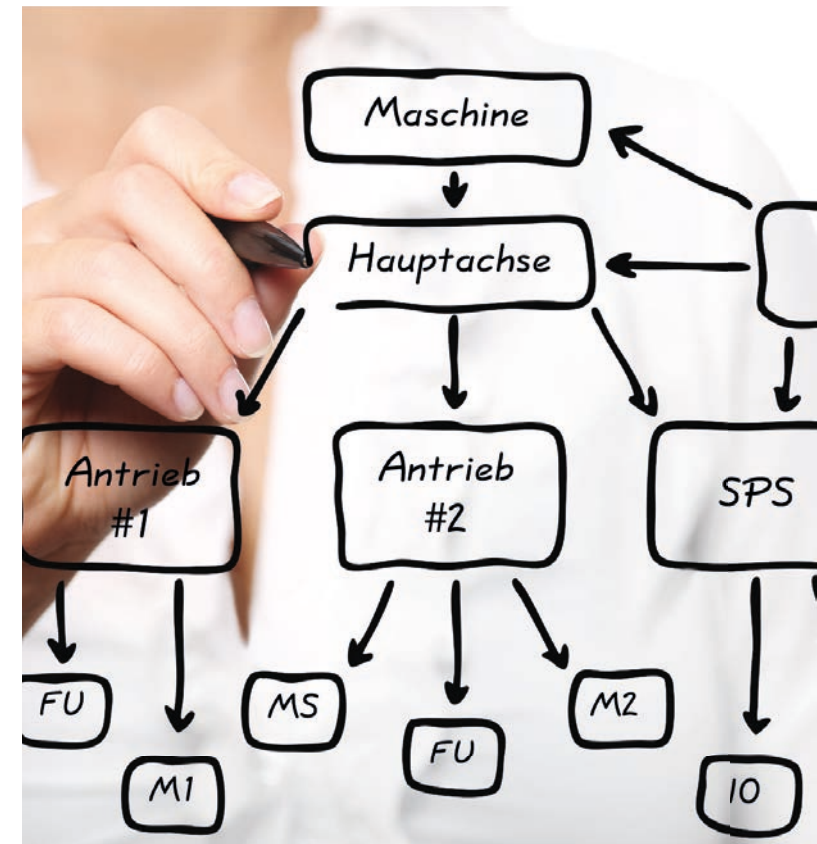
Maschinen und Anlagen methodisch strukturieren

Wie werden Maschinen und Anlagen strukturiert und wie sehen Strukturkennzeichen aus? Welche Komponenten und Baugruppen können möglichst oft wiederverwendet werden und wie werden Pläne optimal angelegt?

Klare und übersichtliche Produktstrukturen vereinfachen nicht nur die Entwicklung und Konstruktion, sondern auch die Kalkulation und Angebotserstellung bis hin zur Beschaffung und Lagerhaltung. Unsere Mitarbeiter wissen, wie professionelle Maschinen und Anlagen methodisch strukturiert werden. Sie wissen auch, wie Produktstrukturen und korrekte Projektunterlagen aussehen oder Artikeldaten aufgebaut sind. Besonders interessant ist dies, wenn Sie mit der WSCAD-Lösung disziplin-übergreifend verschiedene Gewerke planen. Lassen Sie sich Beispielprojekte mit optimaler Struktur anlegen. Erhöhen Sie so die Qualität Ihrer Arbeitsergebnisse und sparen Sie wertvolle Zeit.

Auf einen Blick:

- Implementierung einer optimierten Produktstruktur durch modularen Aufbau und Wiederverwendung
- Vorgaben und Definitionen für optimale Strukturen (Formulare, Aufbau der Artikeldaten, etc.)
- Aufbau optimal strukturierter Beispielprojekte
- Gewerkeübergreifende Pläne
- Erhebliche Einsparung von Zeit und Kosten



Normen, Standards und Lieferrichtlinien

Für mehr Effizienz im gesamten Prozess



Wie sieht die optimale Dokumentenstruktur aus, nach welchen Vorlagen wird konstruiert, nach welchen Richtlinien wird geplant und ausgeschrieben und welche Auswertungen werden wo benötigt?

Klar festgelegte Richtlinien und konsequent angewendete Standards verkürzen die Zeiten für Entwicklung und Konstruktion. Sie sichern zudem das gesamte Konstruktions-Know-how und gewährleisten eine gleichbleibend hohe Qualität der Arbeitsergebnisse für alle Konstrukteure und Entwickler. Die Erstellung von Konstruktionshandbüchern und Lieferantenrichtlinien gehören mit zum Angebot. Das Ziel: alle Beteiligten arbeiten auf dieselbe Weise, damit sich der Einzelne schneller zurecht findet.

Für den Engineering-Prozess werden Produktstrukturen und Projektvorlagen so angelegt, dass sie einerseits alle etablierten Normen und Standards des Marktes abbilden und andererseits das gesamte Wissen des Unternehmens speichern und allen Entwicklern zur Verfügung stellen. Klar formulierte Richtlinien, intern wie extern zu Lieferanten und Partnern, vereinfachen die Konstruktionsprozesse weiter.

Auf einen Blick:

- Festlegen von Regeln und Konstruktionsrichtlinien
- Klassifizierung und Anwendung von Normen und Richtlinien
- Einheitliche Vorlagen auf Basis etablierter und globaler Normen & Standards
- Hochwertige Projekt- und BMK-Strukturen
- Normenkonforme Pläne und Arbeitsergebnisse für normenkonformes Arbeiten
- Gleichbleibend hohe Qualität trotz hoher Variantenvielfalt
- Erstellen einer normenkonformen und rechtssicheren Dokumentation
- Erstellen individueller Konstruktions- und Lieferantenrichtlinien

IT-Infrastruktur

WSCAD optimal installieren

Wo immer der individuelle Bedarf von einer WSCAD-Standard-Installation abweicht - wir sorgen für ein schnelles „go live“ Ihrer neuen WSCAD-Lösung: als Einzelplatz-, als Netzwerk- oder als Terminalserver-Installation. Mit Einbindung in Ihre SQL-Server-Umgebung und Aufsetzen der Projekt- und Artikeldaten für verschiedene Engineering-Projekte oder Bauvorhaben. Damit Sie sicher sein können, dass alles klappt und passt!

Wann sollten Sie unseren Service in Anspruch nehmen? Wenn ...

- der individuelle Bedarf von der WSCAD-Standard-Installation abweicht
- eigenes Know-how oder Ressourcen nicht zur Verfügung stehen
- eine Implementierung und „go-live“ schnell gehen soll
- Sie sicher sein möchten, dass alles korrekt passt und problemlos genutzt werden kann

Auf einen Blick:

- Optimale Hard- und Software-Plattform, IT-Infrastruktur
- Optimale Lizenzierung auswählen
- Installation der WSCAD-Software als Einzelplatz oder im Netzwerk (Dongle-Services, Freischaltung, Lizenzierung)
- WSCAD auf virtuellen Maschinen implementieren
- Einbinden der WSCAD SUITE in eine SQL-Umgebung
- Aufsetzen der Projektdaten- und Artikeldatenbank(en) für verschiedene Projekte/Bauvorhaben
- Implementierung der Ablagestruktur (Vorlagen, Makros, Vorlagenprojekte, etc)



WSCAD University

Vom Start weg produktiv



Schulungen in Schulungszentren und vor Ort

Die WSCAD-Schulungszentren sind gut zu erreichen, zentral und ruhig gelegen. In entspannter Atmosphäre lernen die Teilnehmer in kleinen Gruppen nicht nur mit der WSCAD-Software umzugehen, sondern auch so manchen Kniff und Trick. Die Dozenten gehen dabei individuell auf die Schulungsteilnehmer ein. Das Angebot reicht von Grundlagen- und Aufbau trainings bis zu Spezialisierungsseminaren. Auf Wunsch und bei Bedarf werden die Qualifizierungsmaßnahmen vor Ort beim Kunden durchgeführt.

Neben den umfangreichen Standard-Trainings führt WSCAD auch individuelle Trainings in den WSCAD-Schulungszentren oder vor Ort beim Kunden durch. Thema und Umfang entsprechen dabei den zuvor ermittelten Schulungszielen. Aktuelle Aufgabenstellungen werden mit eingebracht und konkrete Lösungswege aufgezeigt.

Workshops für optimale Nutzung und Integration

In individuellen Workshops werden gemeinsam mit Ihnen die Anforderungen an die WSCAD-Lösung für eine effiziente und wirtschaftliche Nutzung im Arbeitsalltag abgestimmt. Es werden Beispiele für eine gewerkeübergreifende Projektierung, die Ausgabe mechatronischer Stücklisten, fertigungsgerechte Unterlagen oder die passenden Normen und Strukturen für die Betriebsmittelkennzeichnung (BMK) erstellt. Gemeinsam mit den Consultants werden Anlagen, Orte und Produk taspekte betreffend den Normen IEC

81346, IEC 61355, ISO1219 oder NFPA festgelegt. Oder Lösungen für eine optimale Wiederverwendung und für Standardisierungsmaßnahmen erarbeitet.

Consulting

- Optimale und auf den individuellen Bedarf zugeschnittene Verwendung der WSCAD SUITE
- Automatisieren und Wiederverwenden – der richtige Umgang mit und Erstellung von Makros und Makrovarianten
- Mit dem Project Wizard arbeiten: Pläne automatisch per Zauberhand erstellen und Zeit sparen (individuelle Einrichtung und Anpassung)
- Konstruktionsmethoden (fehlerfreie Konstruktion, Vereinfachung des Designprozesses, Einhaltung von Normen, Reduzierung von Engineering-Aufwand und mehr)
- Effizienter Umgang bei Systemwechsel und Migration von anderen E-CAD-Systemen

Auf einen Blick:

- Individuelle Schulungen in den WSCAD-Schulungszentren oder vor Ort
- Grundlagen- und Aufbau trainings, Spezialisierungsseminare und Workshops
- Trainings mit konkreten Projektierungsaufgaben
- Zielorientierte Abstimmung zwischen Lehrstoff und Übungen
- Umfangreiche internationale Trainingsunterlagen
- Kleingruppen mit maximal 10 Teilnehmern

Datenübernahme

Konvertieren, Digitalisieren, Daten übernehmen

Immer wieder müssen Elektrokonstrukteure ältere Papierpläne, Scans oder andere E-CAD-Formate nach WSCAD konvertieren. Und in umgekehrter Richtung WSCAD-Pläne in einem anderen E-CAD-Format bereit stellen, häufig im EPLAN*-Format. Weil es bis dato weder eine einheitliche E-CAD-Schnittstelle noch zuverlässige automatische Konverter gibt, ist und bleibt diese Aufgabe eine mehr oder weniger manuelle und damit zeitaufwendige Angelegenheit. Wer sich zudem kein weiteres E-CAD-System anschaffen und das für die Konvertierung erforderliche Know-how aufbauen möchte, nutzt deshalb optimalerweise den schnellen und zuverlässigen WSCAD Digitalisierungs-service.

Auf einen Blick:

- Datenübernahme von anderen E-CAD-Systemen nach WSCAD und umgekehrt
- Konvertierung von Papierplänen in nahezu alle gängigen E-CAD-Formate
- Konvertierung von/zu nahezu allen gängigen E-CAD-Formaten
- Geprüfte und zuverlässige Daten in kurzer Zeit und zu attraktiven Konditionen
- In WSCAD konstruieren und z.B. Eplan*-Daten liefern
- Zuverlässige Konvertierung von Papierplänen und gängigen E-CAD-Formaten



Egal, in welchen Fremdformaten die E-CAD-Daten vorliegen: Der spezielle und kostengünstige Service hilft, die Daten aus anderen Quellen und E-CAD-Formaten ins WSCAD-Format zu importieren. Auch umgekehrt, von WSCAD beispielsweise in das EPLAN*-Format. Konvertiert werden Daten von Papier, PDF und Scans sowie von den Formaten DXF/DWG, AutoCAD*, EPLAN* oder WSCAD V5.x nach WSCAD, Eplan* P8 oder AutoCAD*.

Schnell, zuverlässig und bei Papierunterlagen inklusive aller handschriftlichen Änderungen. Für eine neue, vollständige, elektronische Dokumentation.

Mit über 29 Jahren Erfahrung in den Bereichen E-CAD und Digitalisierung sichert Ihnen WSCAD eine hoch-

wertige Umsetzung Ihrer Konvertierungsprojekte zu. Aufbau- und Stromlaufpläne werden manuell nach Kundenvorlage exakt umgesetzt. Automatisch generierte Listen wie beispielsweise Inhaltsverzeichnisse, Klemmen- und Kabelpläne oder Stücklisten sind Bestandteil der Konvertierung. Auch kundenspezifische Symbolbibliotheken, Formulare, Makros und Artikeldatenbanken werden gerne mit erstellt.

Systemintegration

Docken Sie an!



Weil Ihre WSCAD-Lösung in den meisten Fällen keine Insellösung sein wird, sorgen wir für die optimale und nahtlose Integration in die Systemumgebung und Prozesse Ihres Unternehmens. Dazu zählt die Anbindung an ein ERP-System genauso wie die Einbindung in den PLM-/PDM-Prozess oder die individuelle Anpassung von Schnittstellen.

Mit einer effizienten Einbindung der WSCAD SUITE in Ihre bestehende IT-Umgebung sparen Sie Zeit und Ressourcen. Nutzen Sie die Möglichkeiten der Anbindung an Systeme wie zum Beispiel SAP, TeamCenter, Microsoft Dynamics NAV aber auch Office-Anwendungen und eigene Systeme.

Der durchgehende Datenfluss ermöglicht die schnelle interdisziplinäre Zusammenarbeit und erhöht zudem die Transparenz. Einmal geplant, können Komponenten, Leitungen, Schläuche und Rohre über die Materi-

al- oder Stückliste beispielsweise mit im ERP-System hinterlegten Daten abgeglichen und ergänzt werden. Der Einkauf kann so eine Bestellung auslösen oder der Konstrukteur die Materialkosten für ein Angebot ermitteln – schon während der Planungsphase.

Auf einen Blick:

- Integration von WSCAD in die bestehende IT-Umgebung
- Anbindung von WSCAD an
 - ERP-Systeme
 - PLM-/PDM-Systeme
 - Office-Anwendungen
 - und andere
- Software individuell anpassen
- Schnittstellen anpassen
- Programmierung von Schnittstellen
- Individuelle Workflow-Integration
- Vermeidung redundanter Daten

Fertigungsintegration

Mit digitalen Daten sofort weiterarbeiten

Die WSCAD-Lösung beinhaltet eine Vielzahl integrierter Schnittstellen für die Übergabe der erzeugten Daten an die Fertigung: Kabelbeschriftung und Label-Druck, Herstellung von Kabeln und Adern oder einbaufertiger Kabelbündel bis hin zur Fertigung von Schaltschrankplatten und -tafeln auf NC-Fertigungsautomaten. Die direkte digitale Weiterverarbeitung der erzeugten Daten erhöht die Qualität der Arbeitsergebnisse und spart Zeit. Verdrahtungsvorgänge beschleunigen sich beispielsweise um bis zu 80 Prozent.

Bei der Einrichtung der Schnittstellen unterstützen wir Sie gerne – damit Sie nur noch den Knopf drücken müssen.

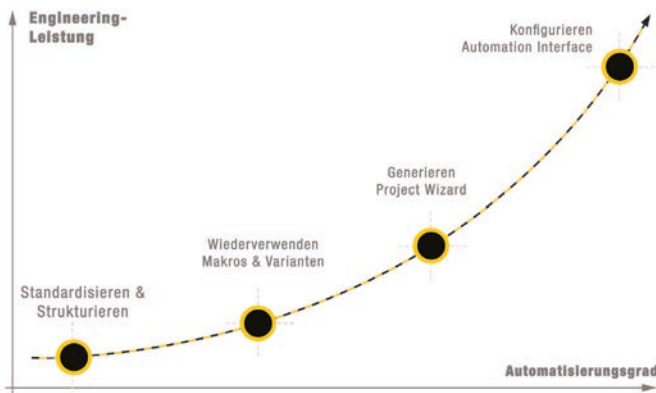
Auf einen Blick:

- Aufbereiten von Listen für die Kabel- und Adernbeschriftung
- Erstellung von Listen für die Herstellung von Adern, Drähten und Drahtsätzen
- Übergabe von Fertigungsdaten an externe Dienstleister zur automatischen Kabelkonfektionierung (CadCabel)
- Anbindung und Ansteuerung von Fertigungsmaschinen wie zum Beispiel Pentair/Steinhauer oder Kiesling zur Herstellung von Schaltschranktüren und -tafeln



Automatisieren

Aufwand reduzieren: von Wochen über Tage auf wenige Minuten



Getrieben von Industrie 4.0 gehört das Thema Automatisierung sicher zu den derzeit spannendsten Chancen und Herausforderungen. Mit der WSCAD-Lösung lässt sich der Zeitaufwand für die Planerstellung und Dokumentation von mehreren Wochen über Tage bis auf wenige Minuten verkürzen. Die konsequente Automatisierung folgt dabei vier aufeinander aufbauenden Teilschritten:

Standardisieren

Die Standardisierung der Dokumente zielt auf eine möglichst hohe Wiederverwendung ab. Funktionsgruppen und Projektvorlagen werden für den Engineering-Prozess so angelegt, dass sie einerseits

alle etablierten Normen und Standards des Marktes abbilden und andererseits das gesamte Wissen des Unternehmens speichern. Damit stehen sie allen Entwicklern gleichermaßen zur Verfügung. Das spart Zeit und gewährleistet die Richtigkeit aller erstellten Unterlagen.

Wiederverwenden

Unsere professionellen Berater helfen Ihnen Konzepte für die Wiederverwendung zu implementieren, die Ihre Engineering-Prozesse beschleunigen und eine bleibend hohe Qualität der Dokumentation gewährleisten. Häufig wiederkehrende Teilschaltungen und -pläne werden beispielsweise in Form von Makros gespeichert. Mit der WSCAD SUITE lassen sich diese Funktionsbausteine für alle Disziplinen individuell erstellen. Darüber hinaus empfiehlt sich die Verwendung von Makro-Variablen. So geht die Konstruktion schneller von der Hand, ist übersichtlicher und macht mehr Spaß.

Generieren

Der nächste konsequente Schritt ist das Generieren von Plänen auf Knopfdruck mithilfe des Project Wizards. Das Add-On zur WSCAD SUITE setzt Makros und Varianten zu mehr oder weniger vollständigen Plänen inklusive Dokumentation zusammen – im Idealfall bis zu 100 Prozent. Bei der Implementierung dieses Maximalprinzips können Sie auf die umfangreiche Erfahrung der WSCAD-Berater zurückgreifen.

Wochenlange Planungsarbeit verkürzt sich somit auf wenige Tage bis Stunden.

Konfigurieren

Noch einen Schritt weiter geht das Automation Interface: Herstellerunabhängige Produktkonfiguratoren wie SAP, ACATEC oder eigene Entwicklungen übergeben auf Knopfdruck alle für den Engineering-Prozess erforderlichen Daten an die WSCAD SUITE. Wie von Zauberhand geführt, erfolgt dort die Erstellung der kompletten Pläne inklusive Dokumentation als Hintergrundprozess. Die WSCAD-Software muss nicht gestartet werden und Anwender müssen nicht eingreifen und anwesend sein. Pläne über Nacht oder Software steuert Software – ein Schritt in Richtung Industrie 4.0 im Engineering. Was früher in Wochen erstellt wurde, geht jetzt in wenigen Minuten. Ganz plötzlich gibt es wieder Zeit für andere wichtige Aufgaben.

Auf einen Blick:

- Deutliche Steigerung der Qualität und Kostenreduktion
- Standardisieren der Engineering-Dokumentation
- Variantenreduktion
- Einsatz von Makros und Makro-Variablen
- Projektierung nach Maximalprinzip
- Einsatz beliebiger Konfiguratoren

Support und Wartung

Individuell in Leistung und Reaktion und sofort für Sie da!

Support – freundlich, kompetent und schnell

Für den WSCAD-Support ist die schnelle Lösung Ihrer Anfragen immer im Fokus. Support, Entwicklung und Kundenberatung arbeiten eng zusammen – deshalb steht unseren Kunden bei Fragen und Problemen ein Höchstmaß an Kompetenz in sehr kurzer Zeit zur Verfügung: 80 Prozent aller Anfragen lösen wir in 10 Minuten, 15 Prozent innerhalb von 2 Stunden und weitere 4 Prozent innerhalb von 12 Stunden. An den verbleibenden 1 Prozent arbeiten wir intensiv. Das gehört zu unserem Verständnis von Kundenorientierung und Effizienz.

Die Vorteile auf der Hand: Sie

- kommunizieren per E-Mail, Telefon, Remote-Zugriff oder direkt mit einem persönlichen Ansprechpartner
- verfügen stets über die aktuellste Software
- bekommen kostenfreie Updates
- haben Zugriff auf die umfangreiche Symbol- und Artikeldatenbank wscaduniverse.com
- sind stets aktuell in Bezug auf neue Normen und Vorschriften und haben kalkulierbare IT-Kosten

Individuelle Wartung und Support

Vergessen Sie Call-Center und genießen Sie unseren exzellenten Support: schnell, kompetent und persönlich. Wählen Sie individuell aus drei Wartungsstufen genau die Leistungen, die zu Ihnen passen.

Wartung Basis

- Laufzeit von 24 Monaten, wird beim Kauf einer neuen Softwarelizenz automatisch erworben
- Regelmäßige Software-Updates
- Garantierte Reaktionszeit von 48 Stunden oder schneller
- Zugriff auf wscaduniverse.com

Wartung Plus - zusätzlich zu Wartung Basis

- Garantierte Reaktionszeit von vier Stunden oder schneller
- Eine exklusive Kundenkarte mit separater Telefonnummer und bevorzugter E-Mail-Adresse
- Zusatzleistungen: 10% Nachlass auf alle WSCAD Global Business Services, zwei kostenlose Online-Update-Trainings
- Erstellung von 10 individuellen Artikeldaten pro Jahr.

Wartung Premium - zusätzlich zu Wartung Plus

- Garantierte Reaktionszeit von zwei Stunden oder schneller
- Persönlicher Ansprechpartner im Support
- Zusatzleistungen: 15% Nachlass auf alle WSCAD Global Business Services, zwei kostenlose Online-Update-Trainings
- Erstellung von 20 individuellen Artikeldaten pro Jahr.



Deutschland

WSCAD GmbH
Dieselstr. 4
D-85232 Bergkirchen
Tel.: +49 8131 3627-98
Fax: +49 8131 3627-50
E-mail: sales@wscad.com

Austria

WSCAD Software GmbH
Gewerbeparkstraße 125
A-8143 Dobl-Zwaring
Tel.: +43 3136 81800 0
E-Mail: office@wscad.at

Schweiz

WSCAD Schweiz GmbH
Bahnstrasse 21,
CH-8610 Uster
Tel.: +41 44 515 65 90
E-Mail: office@wscad.ch

M+S Industrielle Automation AG
Ohrbühlstrasse 25
CH-8409 Winterthur
Tel.: +41 52 24301-01
Fax: +41 52 24301-05
E-mail: info@msia.ch

Benelux

ATS Applied Tech Systems B.V.
Korenstraat 33
NL-7722 RS Dalfsen
Tel.: +31 529 43 83 10
E-Mail: wscad.nl@ats-global.com

Bulgarien

PM Electrical Ltd.
Bulgaria, Sofia 1528
Iskar area, Industrial zone
10, Poruchik Nedelcho Bonchev Str.
store 27
Phone: +359 2 411 25 04
Tel./Fax: +359 2 852 80 01
E-Mail: pm@pmelectrical.bg

Finnland

TamControl Oy
Pinotie 12
33470 Ylöjärvi
Tel.: +35 840 6578202
E-mail: wscad@tamcontrol.fi
Web: www.tamcontrol.fi

Großbritannien

Leonardo Computer Systems LTD.
Moyglare Farm, Stoney Heath,
Ramsdell, Hampshire
RG26 5SN
Tel.: +44 1256 851185
Fax +44 1256 851118
E-Mail: support@leonardo-cad.co.uk

Polen

Sigma CE Sp. z o.o.
95-070 Aleksandrów Łódzki
ul. Piotrkowska 87
Tel.: +48 42 6110 305
Fax: +48 42 6110 306
E-Mail: info@wscad.pl

Rumänien

ACS Total Software
Piața Republicii 15, cam 2
401095 Turda
Tel.: +40 264 286 225
E-Mail: sales@wscad.ro

Serbien

Insist Elektrik doo
Master centar – Hajduk Veljkova 11
Novi Sad, Serbia
Tel.: +381 21 6611098
Mobil: +381 64 1124791
E-Mail: info@wscad.rs

Slovenien

ELCON d.o.o.
Company for automation, develop-
ment and engineering
Ljubljanska cesta 80, p.o. box 47
1230 Domžale
Tel.: +386 1 724 00 40
Fax: +386 1 724 00 42
E-Mail: info@wscad.si

Südafrika

MIMIC Components
5 Ramsay Street
Booysens 2091, Johannesburg
Tel.: +27 11 689-5700
Fax: +27 11 493 8821
E-Mail: sales@mimic.co.za

Taiwan (ROC)

EUMAX Automation Corp.
No. 355, Daying Street, Nantun Dis-
trict, Taichung City, Taiwan (R.O.C.)
Tel.: +886 4 23201198
Fax: +886 4 23206162
E-Mail: wscad@eumax.tw

Türkei

DGA Yazılım
WSCAD Türkiye, Yazılım,
Proje Çizim
Konak/Izmir
Mobil: +90 533 438 63 42
E-Mail: info@dgayazilim.com

Ungarn

MD-Mérnök Iroda Kft.
H-1149 Budapest
Fráter György tér 11
Tel.: +36 1 2205 596
Fax: +36 1 2205 596
E-Mail: info@wscad.hu

USA

CAE Professionals LLC
Laguna Niguel, CA
Todd Zabaroni
Tel.: 844-972-2387
Mobil: (714) 423-9154
E-Mail: info@wscadusa.com

* Diese Marken gehören Dritten, die keinerlei
Verbindung zur WSCAD GmbH haben.

WSCAD GmbH
Global Business Services
Dieselstraße 4
85232 Bergkirchen
Tel.: +49 (0) 8131 3627-0
Fax: +49 (0) 8131 3627-50
E-Mail: sales@wscad.com
www.wscad.com