

# ELECTRIX

AI-POWERED ELECTRICAL CAD



WS **CAD**



DIE ERSTE E-CAD-SOFTWARE MIT KI UNTERSTÜTZUNG

## Der Produktivitätsbooster: Schnell, schneller, WSCAD

Mit der neuesten Version ELECTRIX AI präsentiert WSCAD den Gamechanger und Produktivitätsbooster in der Elektrokonstruktion.

ELECTRIX AI ist die weltweit erste E-CAD-Software mit künstlicher Intelligenz (KI). Sie sparen damit wertvolle Zeit, weil Prozesse in der Elektrokonstruktion auf ein noch nie dagewesenes Niveau beschleunigt werden. Und wenn Sie Zeit sparen, reduziert das auch Ihren Stress.

### Für den Gelegenheitsanwender und den Profi zugleich

Gelegenheitsnutzer finden sich mithilfe der KI-Funktionen sofort zurecht: Sparen Sie sich das Suchen in Menüs oder Untermenüs nach einer bestimmten Funktion. Stattdessen fragen Sie einfach Ihren AI Copilot oder geben ihm Befehle. Und für Experten gibt es ungeahnte Optionen und Möglichkeiten Dinge viel schneller zu erledigen. Ob Sie mit Listen, Makros, Symbolen oder Artikeln arbeiten, Fehler reduzieren, einen bereits verwendeten Artikel suchen oder Teilprojekte generieren möchten – mit ELECTRIX finden sich Power-User und Gelegenheitsanwender sehr schnell zurecht.

### Effizienz steigern, weniger Stress - ELECTRIX AI

Wofür in der Konstruktion sonst mehrere Minuten oder Stunden an Aufwand anfallen, benötigt ELECTRIX AI nur wenige Sekunden. Die Zeit- und Kostenersparnis dabei ist

enorm. Die gesteigerte Produktivität hilft auch gegen den Fachkräftemangel. Sie können dann besser planen, sich besser konzentrieren und letztendlich eine höhere Qualität abliefern. Wir sorgen so für mehr Umsatz und zufriedene Mitarbeiter. Eine Win-Win Situation.

### KI findet Fehler und liefert Know-how

Lassen Sie die KI Ihre Projekte nach Fehlern durchsuchen. Wozu ein erfahrener Konstrukteur Stunden braucht, erledigt WSCAD AI in wenigen Sekunden. Und Sie können ganz entspannt die Punkte abarbeiten. Brauche Sie mal einen technischen Rat, können Sie einfach fragen: „Was ist der richtige Drahtquerschnitt für einen Kupferleiter 32A?“. Oder soll es doch lieber einen Aluminiumleiter sein?

### Keine Kosten für die Nutzung der KI

Die KI-Funktionalitäten sind integrativer Bestandteil der WSCAD Software. Es fallen keine Extrakosten an. Voraussetzung ist lediglich ein gültiger Softwarewartungs- oder Mietvertrag. Den werden Sie in der Regel sowieso haben, um immer auf dem aktuellen Stand zu sein und die neueste Funktionalität zu nutzen.

Bis zu  
**99%**

schneller Pläne konstruieren

In weniger als

**3 Sekunden**

· Antworten auf Ihre ELECTRIX-Fragen

z.B. mit nur

**1 Klick**

Listen erstellen

# ELECTRIX – die weltweit erste KI-gestützte E-CAD-Software

ELECTRIX AI vereint die Elektrotechnik, den Schaltschrankaufbau, die Fluid- und Verfahrenstechnik, die Elektroinstallation und die Gebäudeautomation in einer Software. ELECTRIX ist intuitiv zu bedienen und verfügt über zahlreiche Funktionen, um Ihnen die tägliche Arbeit zu erleichtern und Zeit zu sparen.

## Weitere Neuerungen in ELECTRIX AI

In der aktuellen ELECTRIX Software haben wir neben KI sehr viele Neuerungen implementiert:

### Technische Änderungen

- Neue Datenbank ohne Microsoft Access und deren Zwänge
- Optimierte Performance beim Arbeiten im Netzwerk

### Benutzerfreundlichkeit

- Vereinfachtes Platzieren von Verbindungsattributen
- Gezielte Fehlerbehebung durch verbesserte Prüflisten-Filter

### Integration

- Eigene Pfade zur M-Print PRO Software von Weidmüller
- Artikeldatenbanken als CSV, XML und XLSX exportieren

### Dokumentation

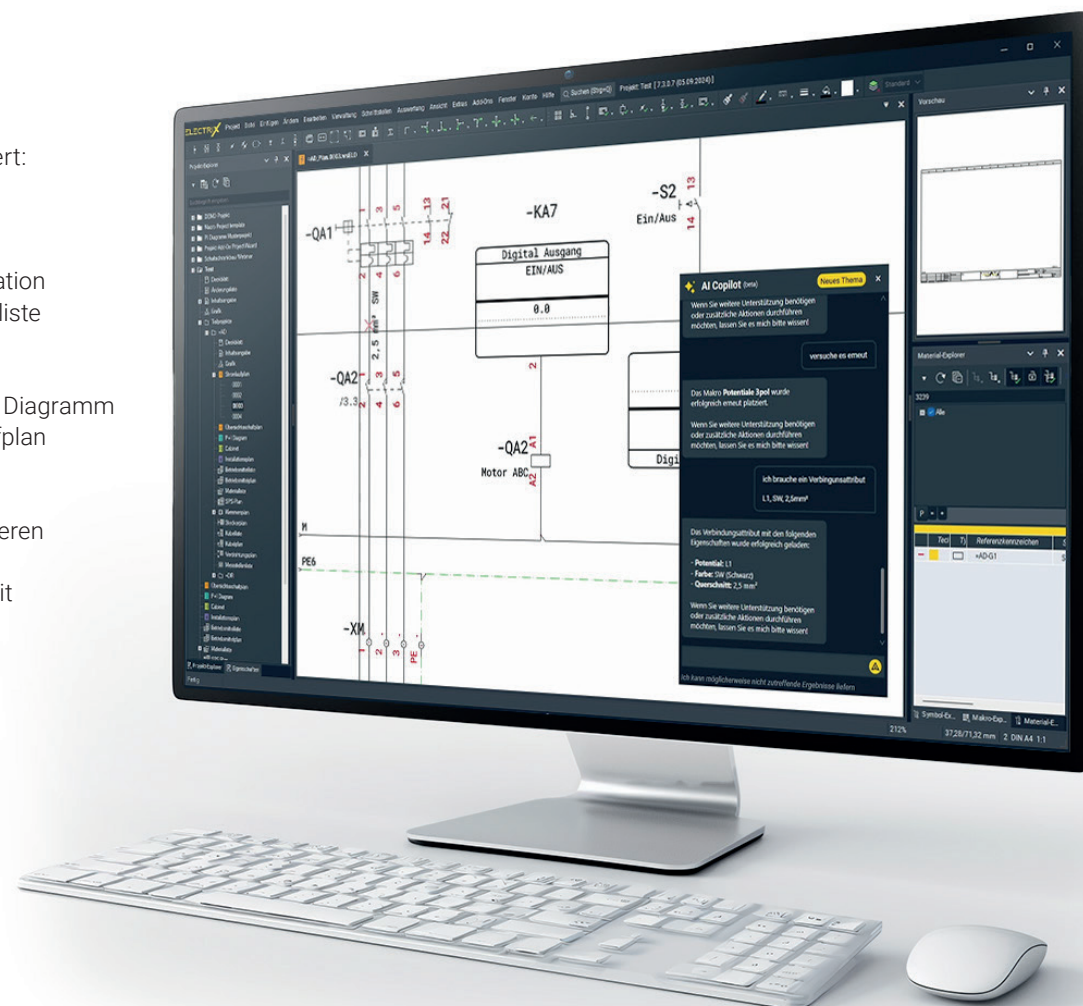
- Neue Listenplatzhalter für eine detailliertere Projektdokumentation
- Gezieltes Filtern in der Materialliste

### Engineering

- Kabelverwaltung im einpoligen Diagramm
- Sammelschienen im Stromlaufplan

### Automatisierung

- Makrovorlage-Projekt zur besseren Verwaltung von Makros
- Kostenlose Automatisierung mit Project Wizard Lite



WSCAD GmbH  
Dieselstraße 4  
85232 Bergkirchen  
Germany  
Tel.: +49 (0) 8131 3627-98  
E-Mail: [info@wscad.com](mailto:info@wscad.com)  
[www.wscad.com](http://www.wscad.com)

